

***DISTRIBUZIONE  
ELETTRICA  
CAMPALE***

MADE IN ITALY  






Da oltre 35 anni produciamo quadri elettrici per la fornitura e trasporto di energia per i sistemi campali modulari della Protezione Civile, Croce Rossa e Forze Armate sia sul suolo Europeo che nelle missioni Internazionali.

I nostri prodotti consentono l'alimentazione elettrica delle tendopoli siano esse costituite da tende pneumatiche, tende esoscheletro a paleria o moduli shelterizzati.

Le nostre soluzioni spaziano dal quadro elettrico generale del campo, quelli di zona esterno tenda, la distribuzione elettrica e l'illuminazione led dell'interno tenda, le torri faro a led per l'illuminazione perimetrale della tendopoli, i gonfiatori per le tende pneumatiche e le canale passacavi carrabili.

Siamo un'azienda certificata ISO 9001:2015, riconosciuta, approvata e codificata NATO con il codice A9402 NCAGE AK806, che dimostra la nostra capacità di fornire prodotti adatti ai requisiti militari, infatti le nostre soluzioni sono progettate per resistere e dare continuità di servizio nelle condizioni di utilizzo più gravose, condizioni essenziali e necessarie in caso di emergenze di ogni tipo.

Essendo i produttori siamo in grado di progettare e fornire i materiali in base alle specifiche esigenze tecniche del dispiegamento.



IL PRODOTTO DI BASE PER LA COSTRUZIONE DEI NOSTRI PRODOTTI È LA **GOMMA BUTILICA DURA**.

L'ELASTICITÀ DELLA SPECIALE MESCOLO ADOTTATA GARANTISCE LA MASSIMA RESISTENZA MECCANICA AGLI URTI, ALLA TRAZIONE, ALLO SCHIACCIAMENTO, AL TRATTAMENTO INTENSIVO.

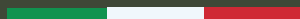
LE ESCURSIONI TERMICHE CON I RELATIVI IMPIEGHI ALLE PIÙ SVARIATE TEMPERATURE (-40°C) NON NE PREGIUDICANO LE CARATTERISTICHE DI BASE.

IL RISULTATO FINALE È UN PRODOTTO A TOTALE ISOLAMENTO ELETTRICO, AUTOESTINGUENTE, CON MASSIMA RESISTENZA AGLI OLII, ACIDI, SALI, BENZINE E SOLVENTI DI USO COMUNE OLTRE AD UN'ECCEZIONALE RESISTENZA ALL'INVECCHIAMENTO ED AI RAGGI UV.





MADE IN ITALY





SERIE PB

# QUADRI ELETTRICI IN FLIGHT-CASE

DISTRIBUZIONE ELETTRICA CAMPALE 400V  
400A QUADRO GENERALE ACCAMPAMENTO



GUARDALO  
IN 3D



### \\ DESCRIZIONE TECNICA

- Flight-case in versione professionale facilmente trasportabile e immagazzinabile.
- N° 4 ruote pivotanti diametro 150 mm di cui N° 2 complete di freno.
- Coperchi rimovibili, anteriormente e posteriormente, utilizzati per la protezione meccanica dei componenti elettrici durante il trasporto e il magazzinaggio.
- Interruttori posti sotto coperchietti in policarbonato trasparente.
- Classe di isolamento I.
- Dimensioni chiuso circa: 520x1125x610 mm (LxHxP).

#### DATI E PRESTAZIONI:

##### INGRESSO:

- N° 5 connettori unipolari Power Lock 400V 400A IP67.

##### USCITE:

- N° 8 prese da incasso CEE P17 400V 63A 3P+N+T IP67 (Alimentazione quadri di zona).
- N° 1 presa da incasso CEE P17 230V 16A 2P+T IP67 (Servizio).

##### PROTEZIONI:

- Interruttore generale magnetotermico.
- Uscite protette da interruttori magnetotermici differenziali.

##### SEGNALAZIONE / STRUMENTAZIONE:

- Multimetro per la lettura dei consumi.
- Pulsante a fungo per lo sgancio di emergenza.
- N° 3 Spie presenza rete in ingresso.



SERIE PB

# QUADRI ELETTRICI IN FLIGHT-CASE

DISTRIBUZIONE ELETTRICA CAMPALE 400V  
63A PER ALIMENTAZIONE TENDE E SERVIZI  
DI ACCAMPAMENTO





GUARDALO  
IN 3D



## \\ DESCRIZIONE TECNICA

- Flight-case in versione professionale facilmente trasportabile e immagazzinabile.
- N° 4 ruote pivotanti diametro 150 mm di cui N° 2 complete di freno.
- Coperchi rimovibili, anteriormente e posteriormente, utilizzati per la protezione meccanica dei componenti elettrici durante il trasporto e il magazzino.
- Interruttori posti sotto coperchietti in polycarbonato trasparente.
- Classe di isolamento II (doppio isolamento).
- Dimensioni chiuso circa: 580x720x480 mm (LxHxP).

### DATI E PRESTAZIONI:

#### INGRESSO:

- N° 1 spina da incasso CEE P17 400V 63A 3P+N+T IP67.

#### USCITE:

- N° 2 prese da incasso CEE P17 400V 32A 3P+N+T IP67 (Alimentazione Condizionatori).
- N° 6 prese da incasso CEE P17 230V 16A 2P+T IP67 (Alimentazione Tende).
- N° 3 prese da incasso Schuko 230V 16A 2P+T IP67 (SERVIZIO).

#### PROTEZIONI:

- Interruttore generale magnetotermico.
- Uscite protette da interruttori magnetotermici differenziali.

#### SEGNALAZIONE / STRUMENTAZIONE:

- N° 3 Spie presenza rete in ingresso.



SERIE WE

# GONFIATORI PORTATILI

GONFIATORE PORTATILE 230V CON SISTEMA  
AUTOMATICO DI MANTENIMENTO IN PRESSIONE  
PER TENDE PNEUMATICHE



GUARDALO  
IN 3D



### \\ DESCRIZIONE TECNICA

- Contenitore in gomma butilica dura autoestinguente completo di maniglia per il trasporto e piedi di appoggio rinforzati, la scatola è impilabile per l'immagazzinamento.
- Scheda madre con microprocessore per il controllo della pressione della tenda pneumatica.
- Pressione monitorabile dal display digitale posto sotto coperchietto in policarbonato trasparente.
- Possibilità di azionamento manuale.
- Classe di isolamento II (doppio isolamento).
- Dimensioni contenitore in gomma: 260x340x260 mm (LxHxP).

#### DATI E PRESTAZIONI:

- Alimentazione: 7 mt di cavo in neoprene e spina mobile CEE P17 230V 16A 2P + T IP67.
- Potenza: 1246W.
- Capacità di soffiaggio: 45 litri/sec (al raccordo).
- Protezioni termiche per scheda con microprocessore, motore e surriscaldamento motore.
- Ingresso e uscita tramite raccordi Camlock tipo 1 "1/4" per gonfiaggio e sgonfiaggio tenda.
- Peso circa: 12 Kg.

#### MODALITÀ DI FUNZIONAMENTO:

- Impostando il commutatore su "auto" quando la pressione scende al di sotto di 0,16 bar si attiva il gonfiatore, aumentando la pressione interna tenda fino al valore impostato.



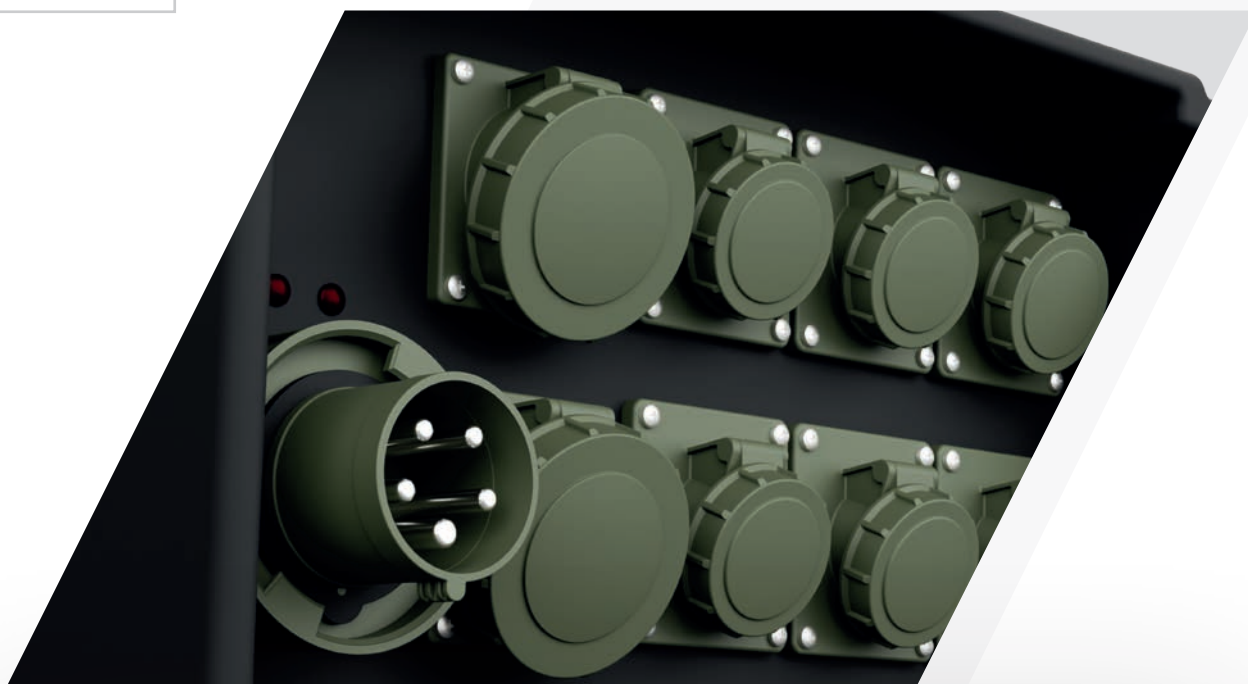
SERIE 810

# QUADRI IN POLIETILENE

QUADRO DI DISTRIBUZIONE ELETTRICA 400V  
PER ESTERNO TENDA



GUARDALO  
IN 3D



### \\ DESCRIZIONE TECNICA

- Contenitore in polietilene impilabile completo di 2 maniglie laterali per il trasporto e piedi di appoggio rinforzati.
- Classe di isolamento II (doppio isolamento).
- Dimensioni contenitore in polietilene: 560x340x350 mm (LxHxP).

#### DATI E PRESTAZIONI:

##### INGRESSO:

- N° 1 spina da incasso CEE P17 400V 63A 3P+N+T IP67.

##### USCITE:

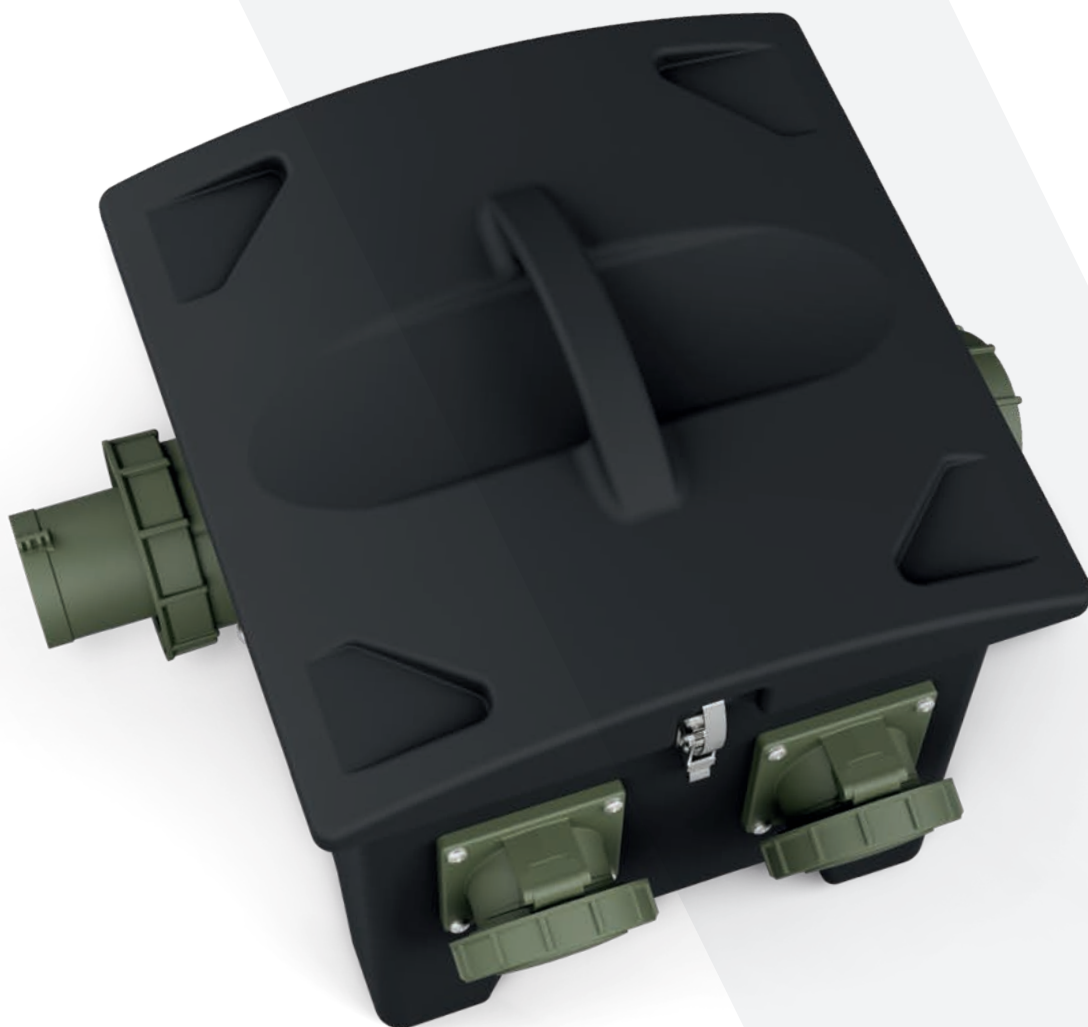
- N° 6 prese da incasso CEE P17 230V 16A 2P+T IP67 (Alimentazione tende).
- N° 2 prese da incasso CEE P17 400V 32A 3P+N+T IP67 (Servizio, Riscaldatori e/o condizionatori).

##### PROTEZIONI:

- Interruttore generale magnetotermico.
- Uscite protette da interruttori magnetotermici differenziali.

##### SEGNALAZIONE / STRUMENTAZIONE:

- N° 3 Spie presenza rete in ingresso.



SERIE 490

# QUADRI IN POLIETILENE

QUADRO DI DISTRIBUZIONE ELETTRICA 400V PER ESTERNO TENDA



GUARDALO  
IN 3D



### \\ DESCRIZIONE TECNICA

- Contenitore in polietilene impilabile completo di maniglia per il trasporto e piedi di appoggio rinforzati.
- Classe di isolamento II (doppio isolamento).
- Dimensioni contenitore in polietilene: 370x400x370 mm (LxHxP).

#### DATI E PRESTAZIONI:

##### INGRESSO:

- N° 1 spina da incasso CEE PI7 400V 63A 3P+N+T IP67.

##### USCITE:

- N° 3 prese da incasso CEE PI7 230V 16A 2P+T IP67 (Servizio, Torri faro e/o gonfiatori elettrici).
- N° 2 prese da incasso CEE PI7 400V 32A 3P+N+T IP67 (Servizio, Riscaldatori e/o condizionatori).
- N° 1 presa da incasso CEE PI7 400V 63A 3P+N+T IP67 (Alimentazione passante non protetta).

##### PROTEZIONI POSIZIONATE SOTTO IL COPERCHIO:

- Interruttore generale magnetotermico.
- Uscite protette da interruttori magnetotermici differenziali.

##### SEGNALAZIONE / STRUMENTAZIONE:

- N° 3 Spie presenza rete in ingresso.





SERIE 460

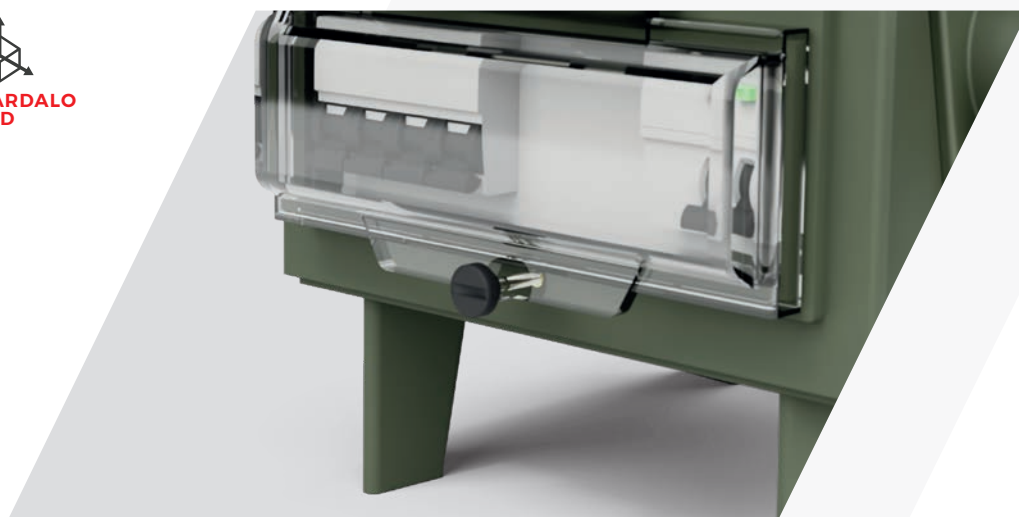
# QUADRI IN GOMMA BUTILICA DURA

QUADRO DI DISTRIBUZIONE ELETTRICA 230V  
PER INTERNO TENDA





GUARDALO  
IN 3D



### \\ DESCRIZIONE TECNICA

- Contenitore in gomma butilica dura autoestinguente completo di maniglia per il trasporto e piedi di appoggio rinforzati.
- Sportello in polycarbonato trasparente a protezione degli interruttori, con chiusura a molla in acciaio inox.
- Classe di isolamento II (doppio isolamento).
- Dimensioni contenitore in gomma: 230x272x230 mm (LxHxP).

#### DATI E PRESTAZIONI:

##### INGRESSO:

- 3 mt di cavo in neoprene e spina mobile CEE P17 230V 16A 2P+T IP67.

##### USCITE:

- N° 4 prese da incasso CEE P17 230V 16A 2P+T IP67 (Luci e servizi interno tenda).

##### PROTEZIONI:

- Interruttore generale differenziale magnetotermico da 16A, IΔN = 0,03A.
- Interruttore sezionatore per linea luci.



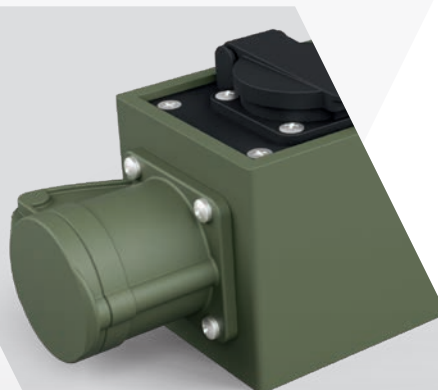
SERIE 430

# QUADRI IN GOMMA BUTILICA DURA

QUADRO DI DISTRIBUZIONE ELETTRICA FINALE 230V  
PER SERVIZI INTERNO TENDA



GUARDALO  
IN 3D



### \\ DESCRIZIONE TECNICA

- Contenitore in gomma butilica dura autoestinguente.
- Classe di isolamento I.
- Dimensioni contenitore in gomma: 304x83x83 mm (LxHxP).
- Dente di bloccaggio esterno.

#### DATI E PRESTAZIONI:

##### INGRESSO:

- N° 1 spina da incasso CEE PI7 230V 16A 2P+T IP44.

##### USCITE:

- N° 1 Presa da incasso CEE PI7 230V 16A 2P+T IP44 (continuazione linea).
- N° 5 Prese da incasso Schuko 230V 16A 2P+T IP54 e Lineare italiana 10A.

##### SEGNALAZIONE / STRUMENTAZIONE:

- N° 1 Spia presenza rete in ingresso.



SERIE 440

# QUADRI IN GOMMA BUTILICA DURA

QUADRO DI DISTRIBUZIONE ELETTRICA FINALE 230V  
PER SERVIZI INTERNO TENDA



GUARDALO  
IN 3D



### \\ DESCRIZIONE TECNICA

- Contenitore in gomma butilica dura autoestinguente.
- Classe di isolamento II (doppio isolamento).
- Dimensioni contenitore in gomma: 430x73x115 mm (LxHxP).

#### DATI E PRESTAZIONI:

##### INGRESSO:

- 3 mt di cavo in neoprene e spina mobile CEE P17 230V 16A 2P+T IP67.

##### USCITE:

- N° 5 prese da pannello tipo Universale 230V 16A 2P+T (Schuko e bivalente italiana).

SERIE 12L

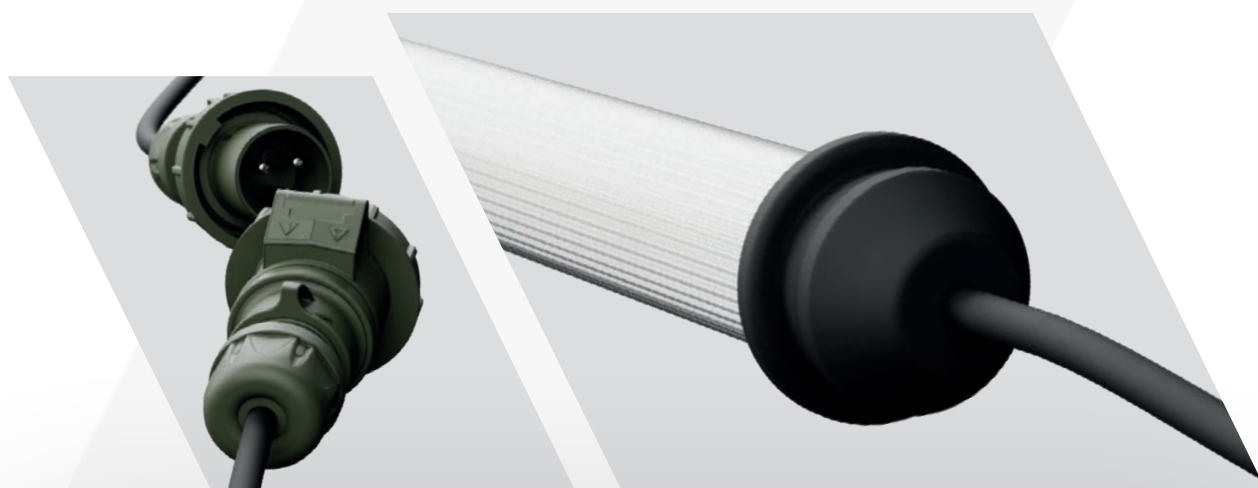
# LAMPADE LED TUBOLARI IN POLICARBONATO

LAMPADA LED PASSANTE 230V PER ILLUMINAZIONE  
INTERNO TENDA





GUARDALO  
IN 3D



### \\ DESCRIZIONE TECNICA

- Tubo esterno di protezione in policarbonato infrangibile che offre una elevatissima resistenza meccanica agli urti.
- Impugnatura e cappuccio in gomma butilica dura autoestinguente con bordo paracolpi.
- Classe di isolamento II (doppio isolamento).

#### DATI E PRESTAZIONI:

- Dimensione tubo protezione: Ø 50 mm; spessore circa 1,4 mm.
- Lampada predisposta per alimentazione in catenaria.
- Alimentazione: 1,5 mt di cavo in neoprene e spina mobile CEE P17 230V 16A 2P+T IP67.
- Continuazione linea: 1,5 mt di cavo in neoprene e presa mobile CEE P17 230V 16A 2P+T IP67.
- Potenza: 20W.
- Flusso luminoso: 3000 lm.





SERIE 145

# LAMPADE LED IN POLICARBONATO

LAMPADA LED 230V LUCE BLU PER ILLUMINAZIONE NOTTURNA  
INTERNO TENDA





GUARDALO  
IN 3D



### \\ DESCRIZIONE TECNICA

- Calotta in polycarbonato trasparente infrangibile autoestinguente.
- Coperchio superiore in polycarbonato infrangibile autoestinguente con bordo paracolpi.
- Gancio per la sospensione.
- Lampadina led colore blu attacco E27.
- Interruttore ON-OFF montato sul corpo lampada.

### DATI E PRESTAZIONI:

- Dimensioni: h 215 mm; Ø max 125 mm.
- Alimentazione: 10 mt di cavo in neoprene e spina mobile CEE P17 230V 16A 2P+T IP67.



SERIE 12R

# LAMPADE LED DI EMERGENZA

LAMPADA LED DI EMERGENZA 230V PER  
INTERNO TENDA



GUARDALO  
IN 3D



### \\ DESCRIZIONE TECNICA

- Tubo esterno di protezione in policarbonato che offre una elevatissima resistenza meccanica agli urti.
- Impugnatura e cappuccio in gomma butilica dura autoestinguente con bordo paracolpi.
- Connettore stagno IP67 per il collegamento alla rete elettrica e per la ricarica della batteria.
- In dotazione prolunga da 1,5 mt di cavo in neoprene, connettore IP67 e spina mobile 230V 16A 2P+T IP67.
- Classe di isolamento II (doppio isolamento).
- Dimensioni circa: 397x70 mm.

#### DATI E PRESTAZIONI:

- Dimensione tubo protezione: Ø 50 mm; Spessore circa 1,4 mm.
- Alimentazione: 1,5 mt di cavo in neoprene e spina mobile CEE P17 230V 16A 2P+T IP67.
- Circuito elettronico incorporato per la gestione delle luci, delle funzioni e della ricarica delle batterie.
- Batteria interna ermetica 1,6 Ah al Ni-MH esente da manutenzione.
- N° 3 led da 1W per luce principale, flusso luminoso totale 321 lumen.
- N° 1 led da 1W per luce secondaria spot, flusso luminoso 107 lumen.

#### MODALITÀ DI FUNZIONAMENTO:

- Gestione di tutte le funzioni della lampada tramite microprocessore interno.
- Autonomia accumulatori alla max potenza, oltre 2 ore.
- Tempo di ricarica a batteria completamente scarica, circa 9 ore.
- Funzione di emergenza automatica, escludibile tramite interruttore ON-OFF.



SERIE VP

# SDOPPIATORI MONOFASE

SDOPPIATORE 230V PER SERVIZI INTERNO TENDA



GUARDALO  
IN 3D



### \\ DESCRIZIONE TECNICA

- Corpo centrale in poliuretano espanso.
- Possibilità di personalizzazione del corpo centrale con scritta o logo.

#### DATI E PRESTAZIONI:

##### INGRESSO:

- N° 1 Spina mobile CEE P17 230V 16A 2P+T IP67.

##### USCITE:

- N° 2 prese mobili CEE P17 230V 16A 2P+T IP67.



SERIE 80N

# PROLUNGHE MOBILI DI ALIMENTAZIONE

PROLUNGHE MOBILI DI COLLEGAMENTO 400V E 230V PER INTERNO ED  
ESTERNO TENDA



GUARDALO  
IN 3D



## \\ DESCRIZIONE TECNICA

### DATI E PRESTAZIONI:

- Cavo in neoprene tipo H07RN-F.
- Flessibile anche a basse temperature.
- Resiste a schiacciamenti e abrasioni.
- Temperature d'esercizio -30°C +90°C.
- Spine e prese industriali tipo CEE P17.

### PRODOTTI:

- **80N546SNV:** Prolunga 5 mt di cavo in neoprene con spina e presa mobili CEE P17 230V 16A 2P+T IP67.
- **80N146NSV:** Prolunga 10 mt di cavo in neoprene con spina e presa mobili CEE P17 230V 16A 2P+T IP67.
- **80N10SSC:** Prolunga 10 mt di cavo in neoprene con spina e presa mobili Schuko 230V 16A 2P+T IP67.
- **80N283SV:** Prolunga 20 mt di cavo in neoprene con spina e presa mobili CEE P17 400V 32A 3P+N+T IP67.
- **80N3D3SNV:** Prolunga 20 mt di cavo in neoprene con spina e presa mobili CEE P17 400V 63A 3P+N+T IP67.





**WEST ELETTRIC S.R.L.**

Via Sciola, 106  
55054 QUIESA (LU) - ITALY  
T +39 0584.97361  
F +39 0584.975956  
info@WestElettric.it

**[www.westelettric.com](http://www.westelettric.com)**